

煙霧探測器



CT-SMZB2007-HM

產品說明

煙霧探測器是一款專業對煙霧變化提早感知警情的設備，採用Zigbee技術，具有低功耗、低資料速率、低複雜度無線網路技術的優點。本產品是一個警告裝置，它能夠即時地檢測煙霧（如煙頭、蠟燭、台燈、老化線路等）的存在，預防煙霧洩漏造成的危害。

報警器選用高穩定性半導體式氣敏感測器，具有穩定高，靈敏度漂移小等特點。探測器一旦探測到煙霧火災危險，且煙霧濃度達到報警設定閾值時，探測器發出報警信號，紅色發光二極體迅速閃爍，可及時提醒您和您的家人，以防受到危害。

產品特點

- 小巧時尚、電池供電、安裝簡單即插即用
- 靈敏度強、異常狀況自帶警鈴、並及時短信通報
- 此款傳感器有 Zigbee 或 Z-Wave 協議可選擇

技術規格

1. 通信方式：ZigBee (IEEE 802.15.4)
2. 工作電壓：DC 3V (1 顆 3V CR123A 鋰電池)
3. 靜態電流： $\leq 10\mu\text{A}$
4. 報警電流： $\leq 60\text{mA}$
5. 聯網方式：無線 Ad Hoc 網路
6. 報警聲音：85dB (3 米處)
7. 無線距離： $\leq 70\text{M}$ (空曠距離)
8. 工作溫度： $-10^{\circ}\text{C} \sim +50^{\circ}\text{C}$
9. 環境濕度： $\leq 95\%$ (相對濕度)
10. 外形尺寸：60×60×49.2mm

使用說明

如圖1，無線煙霧探測器上有一個Reset按鍵，一個測試按鍵以及一個入網指示燈，其功能介紹如下：

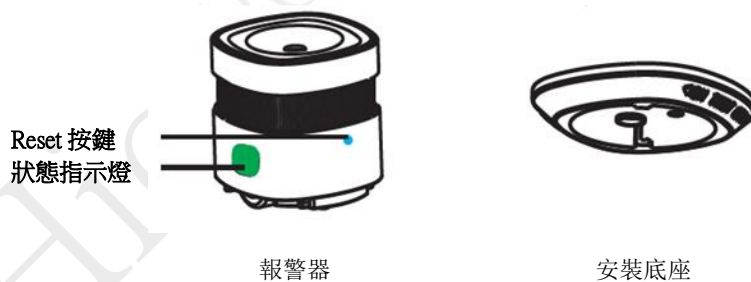


圖1

設備組網按鍵 (Reset按鍵)

- 在無線煙霧探測器處於未聯網狀態時，短按 Reset 按鍵即可進入入網狀態，此時入網狀態指示燈快閃(3 次/秒)。入網成功後入網狀態指示燈長亮 2 秒後熄滅，探測器即進入聯網狀態；如果入網失敗，則入網狀態指示燈熄滅,探測器返回未聯網狀態。
- 在無線煙霧探測器處於聯網狀態時，若要加入新網路，則必須先踢網，長按 Reset 按鍵 10 秒 (斷開網路) 直至綠色入網狀態指示燈慢閃 2 秒後，即表明退網成功。

狀態指示燈

| 狀態 | 燈光 | 報警聲 |
|------|------------------|-----------|
| 正常狀態 | 紅色 LED 閃爍 53 秒一次 | 無 |
| 測試狀態 | 紅色 LED 快速閃爍 | 急促的嘀-嘀-嘀聲 |
| 報警狀態 | 紅色 LED 快速閃爍 | 急促的嘀-嘀-嘀聲 |
| 靜音模式 | 紅色 LED 閃爍 10 秒一次 | 無 |
| 低電量 | 紅色 LED 閃爍 53 秒一次 | 53 秒報警一次 |
| 故障 | 紅色 LED 閃爍 53 秒兩次 | 53 秒報警一次 |

靜音與測試

靜音功能必須在確保沒有真正的火災危險下使用。在已知非火災報警下，不要堵塞或以任何其他形式禁止報警器，可按下測試/靜音按鈕使靈敏度降低暫時平息不必要的報警。

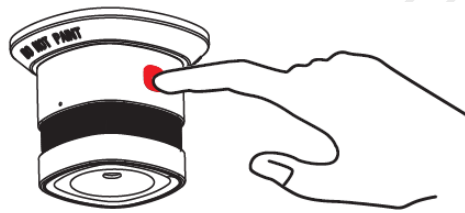


圖 2

如上圖，測試時請按住面板測試/靜音按鍵保持 3 秒鐘，直至發生報警狀態(參考狀態表格)。建議測試每週至少一次；請不要使用明火測試；報警器一旦發出報警一定要引起重視。

入網步驟

- 1) 將無線煙霧探測器上電；
- 2) 如圖 2，短按 Reset 按鍵 2 秒後，設備入網指示燈呈綠色快閃狀態，即表示設備已進入入網狀態（在未聯網狀態時）；

注：在需要變更網路的情況下，應長按設備組網鍵 10 秒至設備退網，綠燈慢閃 2 秒後，退網成功。

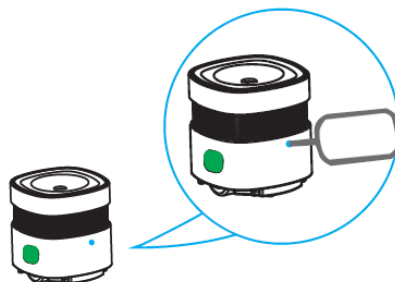


圖3

- 3) APP 端選擇 FBee 與相對應的網關，點擊完成；
- 4) 當設備入網指示燈不亮時，則入網成功後，請到設備列表介面，刷新設備列表，將會在設備列表中看到已入網的設備。



安裝說明

無線煙霧探測器入網設置完成後，即進入探測狀態。探測器一旦探測到煙霧火災危險，且煙霧濃度達到報警設定閾值時，探測器發出報警信號，紅色發光二極體迅速閃爍，可及時提醒您和您的家人，此外，如用戶做了短信告警或郵箱報警等配置，當觸發報警後，移動智能終端機將會收到報警資訊，使用者點擊此報警資訊即可查看相關詳細資訊，讓使用者及時知曉並決定是否採取相應措施。

為了保證探測效果，此產品應放置於不封閉、通透性良好、沒有雨雪侵襲的地方。此外，安裝此無線煙霧探測器時候，無需額外接線，直接將1顆3V CR123A鋰電池正確安裝即可。

安裝方式

天花板安裝

安裝無線煙霧報警器的首選地點是在天花板的中心位置，因為煙、熱、燃燒等產物會直接上升到天花板，並會橫向傳播。注意所選的安裝位置與周圍的燈或裝飾品至少保持30釐米的距離，且與牆壁或角落至少保持15釐米的距離（如圖4）。如果大廳寬12米以上，請安裝在大廳的2側。

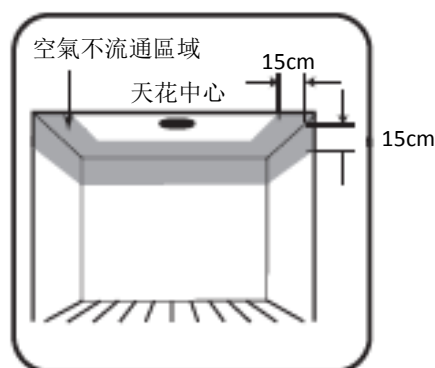


圖4 水準天花板安裝位置

傾斜天花板安裝

若天花板是傾斜的，請將煙霧報警器安裝在離天花板頂端（水準距離）90厘米處（如圖5）。

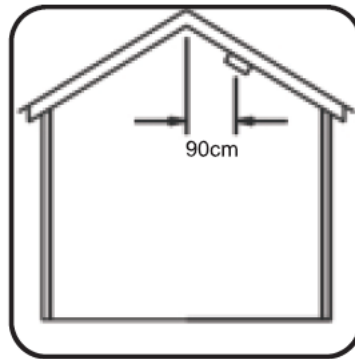


圖5 傾斜的天花板安裝位置

安裝步驟

- 1) 逆時針旋轉底座，然後拔下電源絕緣片，使設備通電；

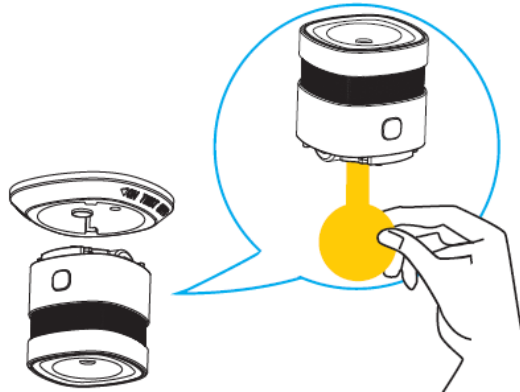


圖6

- 2) 設備正常入網；
- 3) 撕下安裝底座上的雙面粘合膜，貼在合適區域，並將煙霧報警器旋轉到底座上；

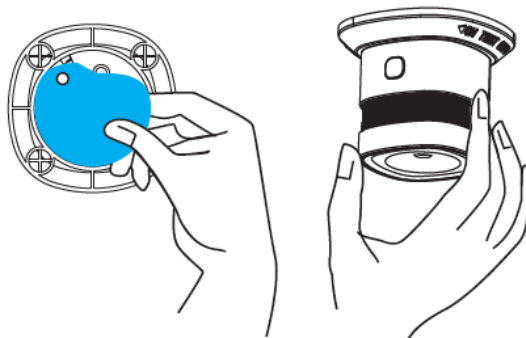


圖7

注意事項

- 本產品為無線通訊，請勿將產品放置在金屬盒內工作，以防信號被屏蔽；
- 周圍環境溫度範圍為-10°C至50°C；
- 該探測器是專為家庭使用而設計的，可能無法提供公眾使用中足夠的消防警報需求；
- 避免安裝在浴室或其他潮濕的地方，灰塵或油膩的地方，空調或天花板風扇等非常通風的地方；
- 保證產品的感煙靈敏度，請保持探測器清潔，不讓灰塵累積，建議每6個月用清潔劑和軟刷清洗一次；
- 設備有效壽命為10年，故建議每10年更換一個（電池壽命3年）；
- 為了您的安全，除了正確使用本產品外，在日常生活中還應提高警惕，加強安全防患意識。