

一氧化碳探測器



CT-SMZB2012-HM

產品說明

智能一氧化碳探測器採用高性能電化學傳感器，用於檢測一氧化碳氣體輸出；當偵測到異常即刻產生聲光報警並同時以簡訊通知用戶，以防受到危害。此產品採用超低功耗ZigBee無線組網技術設計，具有穩定性高，超低功耗，靈敏度漂移小等特點。

本產品廣泛適用於地下室、酒店、廚房、衛生間以及其他可能出現一氧化碳氣體的地方。

產品特點

- 電池供電設計，簡單安裝，可任意放置
- 靈敏度強、異常狀況自帶警鈴、並及時短信通報
- 可隨時 APP 查看告警記錄
- 此款傳感器有 Zigbee 或 Z-Wave 協議可選擇

技術規格

1. 通信方式：ZigBee (IEEE 802.15.4)
2. 工作電壓：DC3V (1xCR123A 鋰電池)
3. 待機電流： $\leq 20\mu\text{A}$
4. 報警電流： $\leq 60\text{mA}$
5. 報警濃度：30ppm 120 分鐘報警，50ppm 60 ~ 90 分鐘報警
100ppm 10~40 分鐘報警,300ppm 3 分鐘報警
6. 組網方式：ZigBee 自組網
7. 無線距離： $\leq 100\text{M}$ (空曠距離)
8. 工作溫度： $-10^{\circ}\text{C} \sim +50^{\circ}\text{C}$
9. 環境濕度： $\leq 95\%$ (相對濕度)
10. 外形尺寸：60x60x49.2mm

使用說明

如圖1，一氧化碳探測器側面有一個組網按鍵，其功能介紹如下：

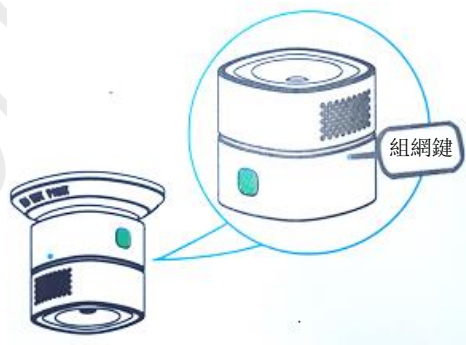
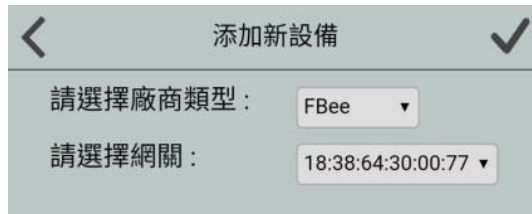


圖1

- 在一氧化碳探測器處於未聯網狀態時，短按設備組網鍵 2 秒後，綠燈快閃，綠燈長亮 3 秒，組網成功；如果入網失敗，則入網指示燈熄滅,探測器返回未聯網狀態。
- 在一氧化碳探測器處於聯網狀態時，若要加入新網絡，則必須先踢網，長按設備組網鍵 10 秒（斷開網絡）直至綠色入網狀態指示燈長亮 2 秒後，則表明退網成功。

入網步驟

- 1) 將一氧化碳探測器上電；
- 2) 短按設備組網鍵 2 秒後，綠燈快閃，即表示設備已進入入網狀態（在未聯網狀態時）；
注：在需要變更網絡的情況下，應長按設備組網鍵10秒直至綠色入網狀態指示燈長亮2秒後，即退網成功。
- 3) APP 端選擇“FBee”及相對應的網關進入入網模式，點擊“完成”；



- 4) 當提示設備請求入網成功後，請到設備列表，刷新設備列表，將會在設備列表中看到已入網的設備。

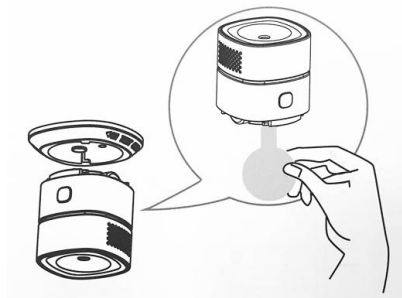
安裝說明

一氧化碳探測器入網設置完成後，即進入探測狀態。當一氧化碳探測器檢測到有一氧化碳氣體時就會發出報警信號，以提醒工作人員採取安全措施。此外，如用戶做了短信告警或郵箱報警等配置，當觸發報警後，移動智慧端將會收到報警資訊，用戶點擊此報警資訊即可查看相關詳細資訊，讓用戶及時知曉並決定是否採取相應措施。

為了保證探測效果，此產品應放置與易連接的位置，不要安裝在有雨水、油煙、水蒸氣等環境中；安裝此探測器時，只需將1顆3V CR123A鋰電池正確安裝即可。

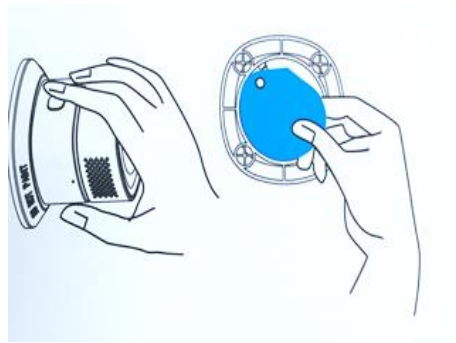
安裝步驟

- 1) 將探測器逆時針旋出安裝底座，拔下電源絕緣片，使設備通電；



- 2) 設備正常入網；

- 3) 將一氧化碳探測器主體安裝到底座上；
- 4) 撕下安裝底座上的雙面粘合膜，貼在合適區域；



注意事項

- 不要將設備安裝在有雨水、油煙、水蒸氣等位置；
- 注意電池的使用壽命，及時更換電池；
- 為了您安全，除了正確使用本產品外，在日常生活中還應提高警惕，加強安全防患意識。