

# 光照度传感器



CT-EDWF4003-JX

## 产品说明

本产品采用 WiFi 技术，可兼容于 HiotH 网络中结合其他应用产品作联动、定时等使用，具有一键配置、低复杂度等优点，可精确的采集环境中的温度、湿度光照度数据并实时进行监测。

在智能家居系统中，远程监控室内的温度、湿度、光照度等，并通过它们的控制模块来自自动调节室内的电器设备，如窗帘、灯光等来使我们的生活环境更加的舒适便捷。

## 产品特点

- 远程无线控制
- 实时监测，及时提供可靠数据
- 产品内部安装多个传感器，可同时测量温度、湿度、光照度等
- 可自动控制空调、加湿器和其他通风设备运转

## 技术规格

1. 通信方式：Ethernet 以太网
2. 输入电压：12V DC
3. 输入电流：1A
4. 外观尺寸：105mmx 82mm x 40mm
5. 光照强度：0 ~ 65535 Lux

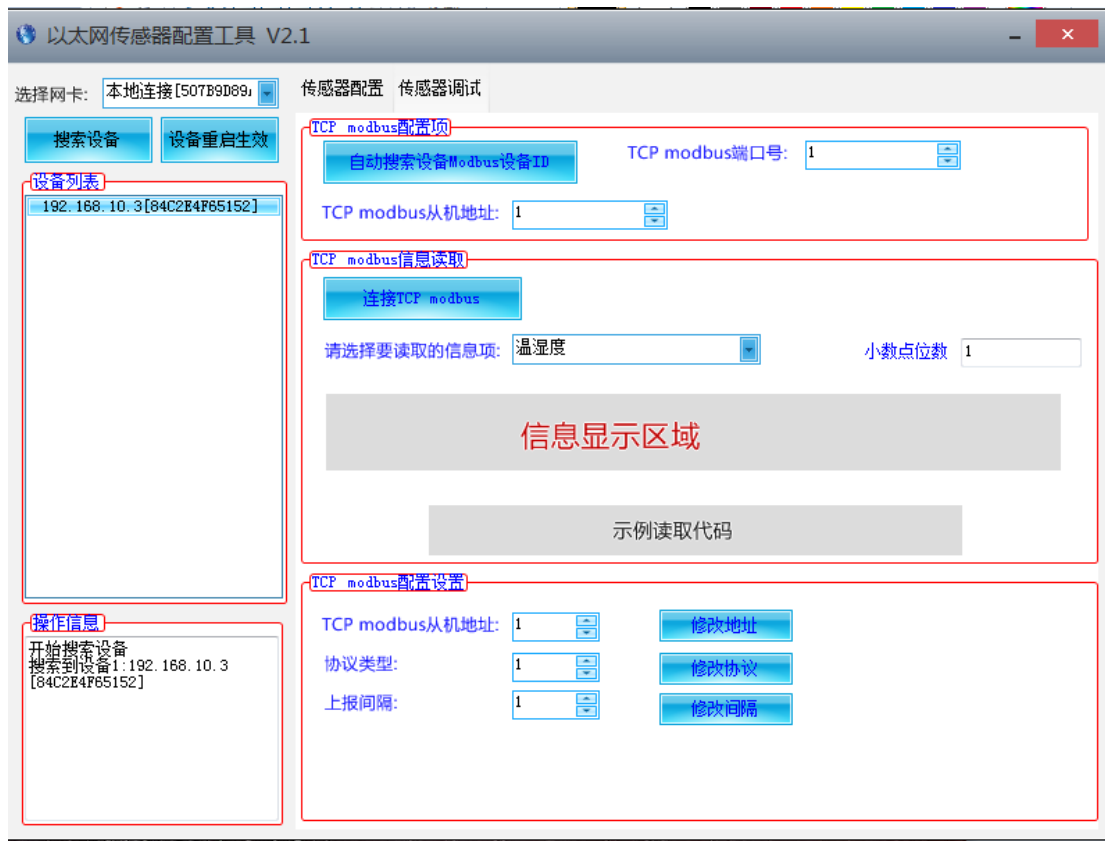
## 使用说明

### 入网步骤

- 1) 网线将光照度传感器设备连接到网关 LAN 口。并将设备通电；
- 2) 电脑连接网关 LAN 口，开启精讯设备配置工具



3) 点击搜索设备按钮，设备搜索到，将在下面的设备列表里显示出来；



4) 点击右侧配置框中的传感器配置按钮，双击左侧设备列表中的设备，然后进行传感器配置；



- 5) 关闭 TCP Modbus 设置栏位中的“启用 TCPmodbus”选项。主动上报设置栏位，目标 IP/域名 填写为网关 LAN 口 IP 地址。目标端口填写 8088，通信方式 TCP
- 6) 默认设备上告时间 1s 一次。如果需要修改上报时间，点击标题栏位中的传感器调试按钮。在 TCP modbus 配置设置栏位进行上报时间设置



- 7) 点击 标题栏位 传感器配置按钮，然后点击保存配置。配置完成



8) APP 上选择 JINGXUN 设备点击入网



9) 请到设备列表界面，刷新设备列表，会在设备列表中看到已入网的设备。

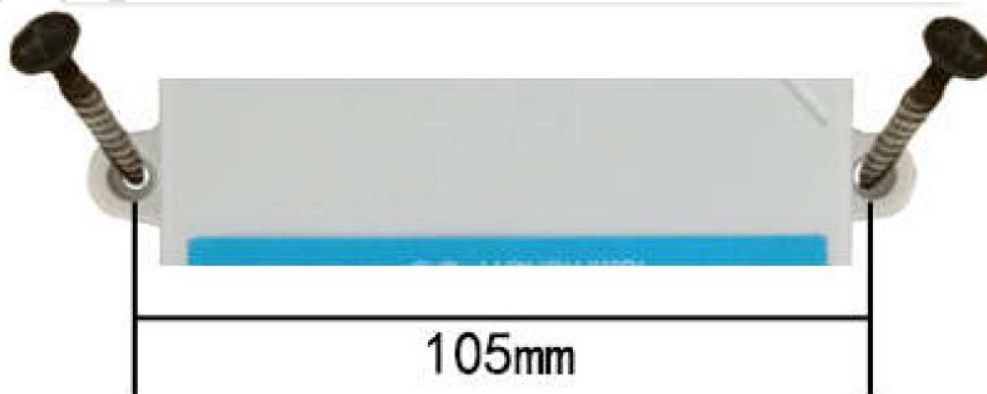
#### 踢网步骤

登陆 APP，设备列表界面直接删除设备。

## 安装说明

为了保证探测效果，尽量要避免把光照度传感器放在前窗太阳照射或暖气附近的地方，离开地面要一米以上，安放在相对平均的地方即可。此外，安装此光照度传感器时候，需要提前布置好网线，传感器设备需要通过网线接入到智能主机 LAN 口。

壁挂王子壳为壁挂式安装，安装孔位于设备两侧中部位置，安装孔径小于 4mm，孔距 105mm，可使用 3mm 的自攻螺丝安装



## 注意事项

安装位置需要注意以下事项：

- 变送器应尽量垂直放置，保证安装墙面时，传感器在变送器的下方（变送器上的字体为正方向）；
- 安装高度为人体坐高或主要要求测量的环境区域。同时请注意以下防范事项：
  - I. 避免在易于传热且会直接造成与待测区域产生温差的地带安装，否则会造成温湿度测量不准确。
  - II. 安装在环境稳定的区域,避免直接光照,远离窗口及空调、暖气等设备,避免直对窗口、房门。
  - III. 尽量远离大功率干扰设备，以免造成测量的不准确,如变频器/电机等。