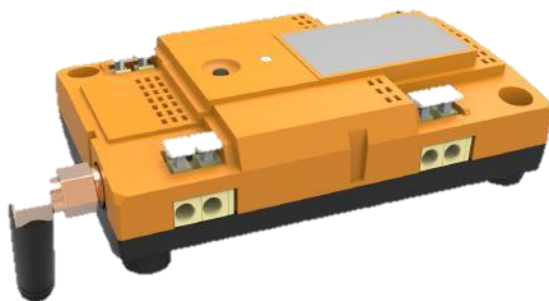


无线二路调光器



CT-LCEF5037-AD

产品说明

无线二路调光器配合支持 0-10VLED 驱动器实现灯光无线控制，可做到 2 回路的灯光开关、明暗调光，免去开槽布线，节约施工时间。采用 EnOcean 无线协议，兼容多种不同 EnOcean 产品。搭配无线门窗磁或 PIR，实现灯光自动开关控制；搭配无线照度传感器，实现灯光亮度自动调节。

产品组成

- EnOcean 二路调光执行器 x1
- 外置天线 x1

电气规格

交流特性

- 输入：85-265VAC，50Hz
- 输出通道：2 路
- 最大输出电流：10A/路
- 最大负载功率：2200W 阻性，500W 容性
- 开关次数：阻性负载 min 100000 次；容性负载 min 25000 次

直流特性

- 输出电压：1-10V，70mV 误差<1% 128 阶
- 输出电流：4.375mA/路
- 损耗功率：Typ.0.35W；Max.1.85W

无线特性

- 无线协议：EnOcean 标准 ISO/IEC 14543-3-10
- 频段：868.3MHz
- 调制解调方式：FSK
- 无线控制距离：室内约 20 米，胶棒天线

物理特性

- 尺寸：105mm x55mm x 25mm
- 端子：独立式按压埠
- 电线种类：铜线横截面积 AWG20-AWG13
- 按钮：一个学习按钮
- 指示灯：一个双色 LED 指示灯

安全范围

- 工作温度：-20°C~55°C
- 抗浪涌等级：TV-5(78A),可选配 TV-7(120A)
- IP 防护等级：IP30
- 安规：EN55015、EN16547

使用说明

- 1) 设备正常通电；
- 2) 在 APP 入网接口上选择“EnOcean”、相对应的网关，并输入设备 ID，点击完成；



添加新设备

请选择厂商类型：EnOcean

请选择网关：18:38:64:00:00:20

请输入设备ID：ID

- 3) 立刻按下调光器的黑色按键，至 LED 灯显示绿灯闪烁则入网成功；

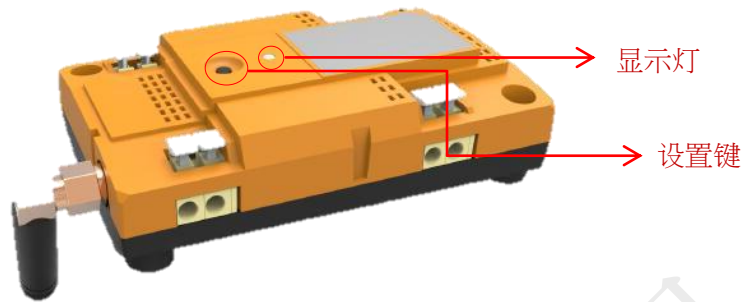


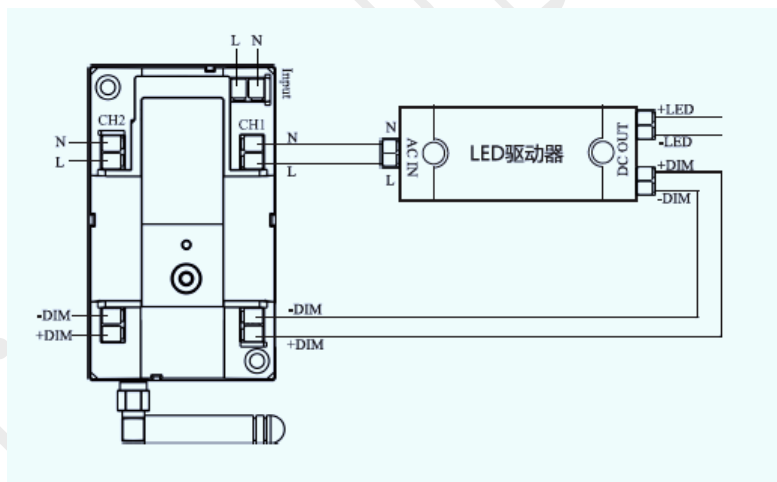
图 1

- 4) 当添加设备成功后，请到设备列表界面，刷新设备列表，设备会显示出来。

安装说明

注：安装前请一定要切断电源（严禁带电操作），按照以下方法即可轻松完成安装。

- 1) 按照如下示意图开始接线：



L 接线柱 - 连接85-265VAC电源的火线；N 接线柱 - 连接85-265VAC电源的零线

+DIM 接线柱 - 连接受控调光灯的正极；-DIM 接线柱 - 连接受控调光灯的负极

CH1-L 接线柱 - 连接受控灯具的火线；CH1-N 接线柱 - 连接受控灯具的零线

CH2-L 接线柱 - 连接受控灯具的火线；CH2-N 接线柱 - 连接受控灯具的零线

- 2) 接好线后，将二路调光器器装在一些触碰不到的地方，以免触电。

注意事项

- 避免在化学或可燃气体，饱和烟雾，长时间高度潮湿或其他异常环境下使用；
- 应安装在没有雨雪侵袭的地方，且介质中无足以腐蚀金属和破坏绝缘的气体 and 尘埃；
- 注意使用范围。

Hioth 智能家居