

无线门、窗磁探测器



CT-SMZB2001-HM

产品说明

一般歹徒从门进入住宅的方法有两种：一是偷到主人的钥匙，把门打开；二是借助工具把门撬开。不论歹徒是用何种方法进入，他都必须推开住宅门。一旦盗贼推开门，门与门框必将产生移位，门磁与磁体也同时产生移位，门磁探测器就会发出报警信号，以提醒工作人员采取安全措施。

本产品采用ZigBee技术，具有低功耗、低数据速率、低复杂度无线网络技术的优点，同时也有极高的可靠性和稳定性，可精确的感应到门的开关状态并实时进行监测。

产品特点

- 本地与远程无线控制
- 灵敏度强、体积小
- 与照明设备联动实现节能环保效果
- 安装简单、无需任何布线

技术规格

1. 通信方式：ZigBee (IEEE 802.15.4)
2. 工作电压：DC 3V (2xAAA 电池)
3. 待机电流： $\leq 5\mu\text{A}$
4. 报警电流： $\leq 35\text{mA}$
5. 探测距离： $>15\text{mm}$
6. 工作温度： $-10^{\circ}\text{C} \sim +55^{\circ}\text{C}$
7. 环境湿度：最大 95% RH(无凝结现象)
8. 无线距离： $\geq 70\text{M}$ (空旷距离)
9. 产品尺寸：76x36x16.5mm
10. 磁体尺寸：76x13.9x16.5mm

使用说明

如图1，无线门、窗磁探测器侧面有一个Reset按键，其功能介绍如下：

- 1) 在无线门、窗磁探测器处于未联网状态时，短按 Reset 按键即可进入入网状态，此时入网状态指示灯快闪(3次/秒)。入网成功后入网状态指示灯长亮2秒后熄灭，探测器即进入联网状态；如果入网失败，则入网状态指示灯熄灭,探测器返回未联网状态。
- 2) 在无线门、窗磁探测器处于联网状态时，若要加入新网络，则必须先踢网，按住 Reset 按键，入网状态指示灯会快闪一次，然后长按 Reset 按键 10秒即可进入退网状态，指示灯长亮3秒后熄灭，完成退网操作。注意：当指示灯长亮3秒时需松开按键，否则系统重启后进入加网状态。



图1

入网步骤

- 1) 将无线门、窗磁探测器上电；
- 2) 按设备 Reset 按键 2 秒至绿灯快闪，即可进入入网状态（请参照以上说明）；
- 3) APP 端选择“FBee”、相对应的网关，点击完成。



- 4) 当提示设备请求入网成功后，请到设备列表界面，刷新设备列表，将会在设备列表中看到已入网的设备。

安装说明

安装地点

（此门窗磁传感器仅适合安装于室内干燥地点）

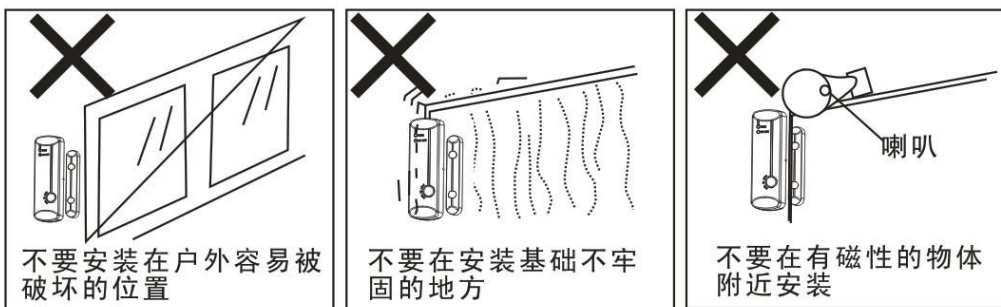
预先规划好哪些门窗需要安装门窗传感器加以保护，通常至少前门与后门都会加装门窗磁传感器，增加防护效果。其他有可能容易遭到入侵的门窗也能够考虑加装门窗传感器，例如车库、露台、或温室的门窗等等。

安装方式

粘贴

安装指导图

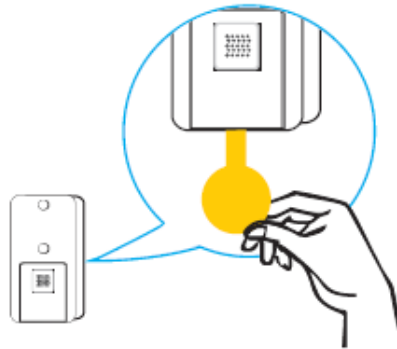
安装前请注意以下几种情况，以免安装后无法正常使用。



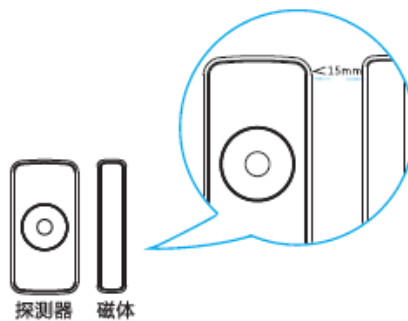
安装步骤

1) 安装电池

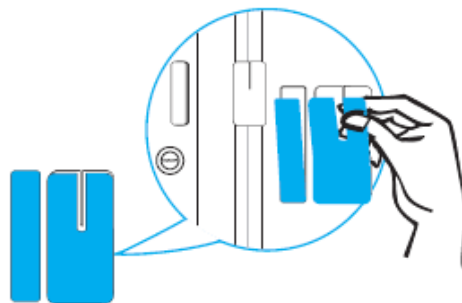
传感器在出厂时会将 2xAAA 电池装到电池槽中，并使用电池绝缘片将电池与电路板隔开。使用者在使用前须将电池绝缘片取出，传感器就能够通电运作。如果电池取出后要装回，或是要更换新电池，请将电池直到装入电池卡槽里。



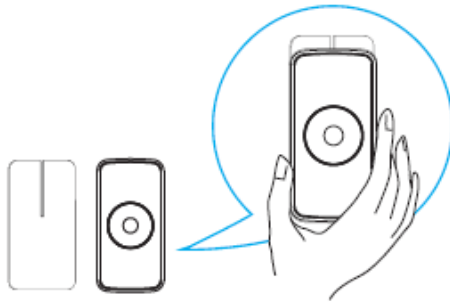
- 2) 确认传感器主体与磁簧之间的距离，在门/窗关起来的状况下不能超过 15mm，而且磁铁的线条标示需指向传感器并与传感器上的线条对齐。



- 3) 使用双面胶带将传感器主体固定于门框或窗框上，使用双面胶带将磁簧部分固定在可开关的门或窗户边缘，位置要与固定在门框或窗框上的传感器相对齐。



- 4) 将探测器挂入安装底座。



- 5) 这时可开启/关上门窗做开合测试，磁簧与传感器主体分开时 LED 灯会亮起，即表示功能正常。
- 6) 安装完毕且测试无问题之后，将电池盖装回，此时传感器会进入正常运作模式。

注意事项

- 1、本产品为无线通讯，请勿将产品放置在金属盒内工作，以防信号被屏蔽；
- 2、周围环境温度范围为-10℃至55℃；
- 3、避免在化学或可燃气体，饱和烟雾，长时间高度潮湿或其他异常环境下使用；
- 4、应安装在没有雨雪侵袭的地方，且介质中无足以腐蚀金属和破坏绝缘的气体 and 尘埃。