

无线烟雾探测器

**CT-SMZB2007-HM**

无线烟雾探测器

产品说明

本产品为无线烟雾探测器，采用Zigbee技术，具有低功耗、低数据速率、低复杂度无线网络技术的优点。本产品是一个警告装置，不能探测可燃气体，热量或火焰，也不能预防或熄灭火灾，它能够实时地检测烟雾的存在，预防烟雾泄漏造成的危害。报警器选用高稳定性半导体式气敏传感器，具有稳定高，灵敏度漂移小等特点。探测器一旦探测到烟雾火灾危险，且烟雾浓度达到报警设定阈值时，探测器发出报警信号，红色发光二极管迅速闪烁，可及时提醒您和您的家人，以防受到危害。

本产品应用于厨房、客厅、仓储区、地下室、阁楼等有可能产生火灾的室内场所。

产品特点

- 本地与远程无线控制
- 灵敏度强、体积小
- 安装简单、无需任何布线

技术规格

- 通信方式: ZigBee (IEEE 802.15.4)
- 工作电压: DC3V(1 颗 3V CR123A 锂电池)
- 静态电流: $\leq 10\mu\text{A}$
- 报警电流: $\leq 60\text{mA}$
- 联网方式: 无线 Ad Hoc 网络
- 报警声音: 85dB (3 米处)
- 无线距离: $\leq 70\text{M}$ (空旷距离)
- 工作温度: $-10^{\circ}\text{C} \sim +50^{\circ}\text{C}$
- 环境湿度: $\leq 95\%$ (相对湿度)
- 外形尺寸: $60 \times 60 \times 49.2\text{mm}$

使用说明

如图1, 无线烟雾探测器上有一个Reset按键, 一个测试按键以及一个入网指示灯, 其功能介绍如下:

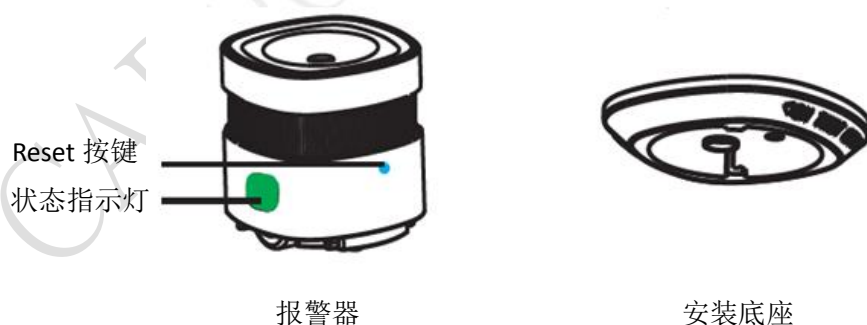


图1

- **设备组网按键 (Reset按键)**
 - ① 在无线烟雾探测器处于未联网状态时, 短按 Reset 按键即可进入入网状态, 此时入网状态指示灯快闪(3 次/秒)。入网成功后入网状态指示灯长亮 2 秒后熄灭, 探测器即进入联网状态; 如果入网失败, 则入网状态指示灯熄灭, 探测器返回未联网状态。

- ② 在无线烟雾探测器处于联网状态时，若要加入新网络，则必须先踢网，长按 **Reset** 按键 10 秒（断开网络）直至绿色入网状态指示灯慢闪 2 秒后，即表明退网成功。

● 状态指示灯

状态	灯光	报警声
正常状态	红色 LED 闪烁 53 秒一次	无
测试状态	红色 LED 快速闪烁	急促的嘀-嘀-嘀声
报警状态	红色 LED 快速闪烁	急促的嘀-嘀-嘀声
静音模式	红色 LED 闪烁 10 秒一次	无
低电量	红色 LED 闪烁 53 秒一次	53 秒报警一次
故障	红色 LED 闪烁 53 秒两次	53 秒报警一次

● 静音与测试

静音功能必须在确保没有真正的火灾危险下使用。在已知非火灾报警下，不要堵塞或以任何其他形式禁止报警器，可按下测试/静音按钮使灵敏度降低暂时平息不必要的报警。

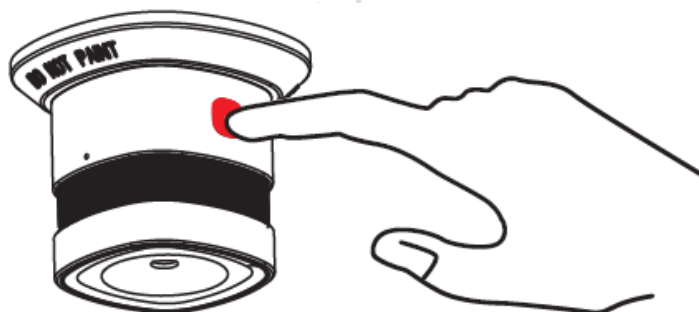


图 2

测试时请按住面板测试/静音按键保持 3 秒钟，如上图所示，直至发生报警状态（参考状态表格）。建议测试每周至少一次；请不要使用明火测试；报警器一旦发出报警一定要引起重视。

入网步骤

- 1) 将无线烟雾探测器上电；
- 2) 如图 2，短按 **Reset** 按键 2 秒后，设备入网指示灯呈绿色快闪状态，即表示设备已进入入网状态（在未联网状态时）；

注：在需要变更网络的情况下，应长按设备组网键 10 秒至设备退网，绿灯慢闪 2 秒后，

退网成功。

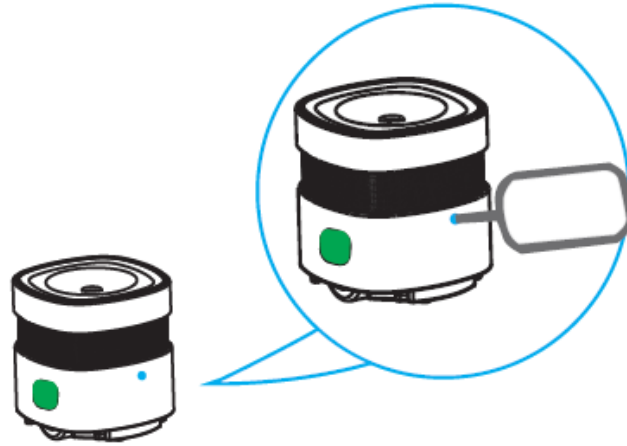


图3

- 3) APP 端选择“FBee”、相对应的网关，点击“完成”；



- 4) 当设备入网指示灯不亮时，则入网成功后，请到设备列表界面，刷新设备列表，将会在设备列表中看到已入网的设备。

安装说明

无线烟雾探测器入网设置完成后，即进入探测状态。探测器一旦探测到烟雾火灾危险，且烟雾浓度达到报警设定阈值时，探测器发出报警信号，红色发光二极管迅速闪烁，可及时提醒您和您的家人，此外，如用户做了短信告警或邮箱报警等配置，当触发报警后，移动智能终端将会收到报警信息，用户点击此报警信息即可查看相关详细信息，让用户及时知晓并决定是否采取相应措施。

为了保证探测效果，此产品应放置于不封闭、通透性良好、没有雨雪侵袭的地方。此外，安装此无线烟雾探测器时候，无需额外接线，直接将1颗3V CR123A锂电池正确安装即可。

安装方式

- 天花板安装

安装无线烟雾报警器的首选地点是在天花板的中心位置，因为烟、热、燃烧等产物会直接上升到天花板，并会横向传播。注意所选的安装位置与周围的灯或装饰品至少保持30厘米的距离，且与墙壁或角落至少保持15厘米的距离（如图4）。如果大厅宽12米以上，请安装在大厅的2侧。

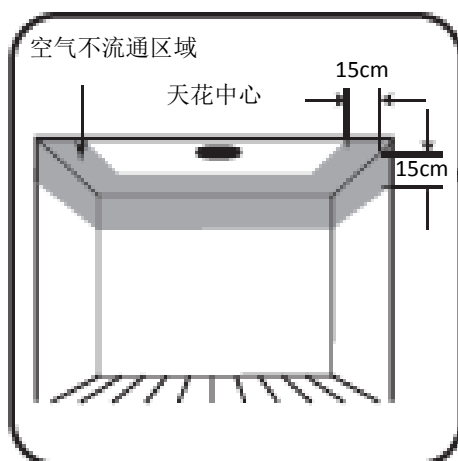


图4 水平天花板安装位置

● 倾斜天花板安装

如果天花板是倾斜的，请将无线烟雾报警器安装在离天花板顶端（水平距离）90厘米的地方（如图5）。

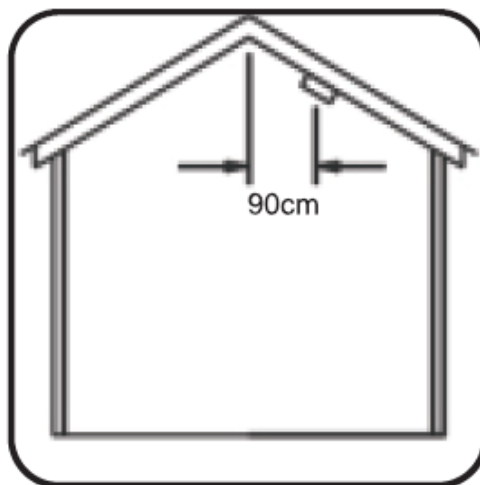


图5 倾斜的天花板安装位置

安装步骤

1. 逆时针旋转底座，然后拔下电源绝缘片，使设备通电；

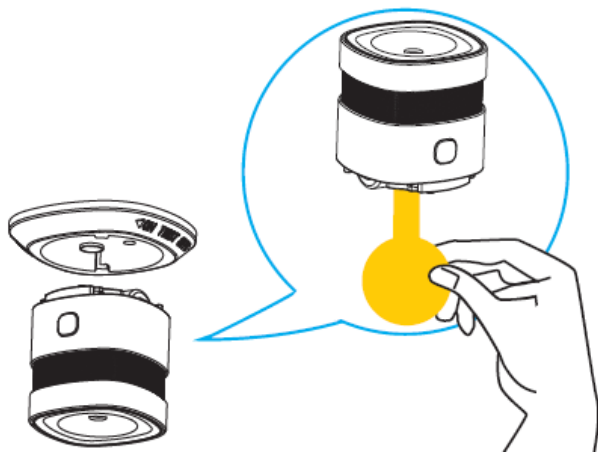


图6

2. 设备正常入网；
3. 撕下安装底座上的双面粘合膜，贴在合适区域，并将烟雾报警器旋转到底座上；

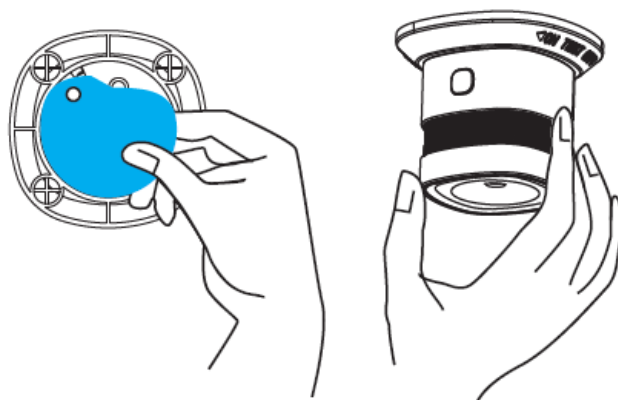


图7

注意事项

- 1、本产品为无线通讯，请勿将产品放置在金属盒内工作，以防信号被屏蔽；
- 2、周围环境温度范围为-10℃至50℃；
- 3、该探测器是专为家庭使用而设计的，可能无法提供公众使用中足够的消防警报需求；
- 4、避免安装在浴室或其他潮湿的地方，灰尘或油腻的地方，空调或天花板风扇等非常通风的地方；
- 5、为保证产品的感烟灵敏度，请保持探测器清洁，不让灰尘累积，建议每6个月用清洁剂和软刷清洗一次；

- 6、设备有效寿命为10年，故建议每10年更换一个（电池寿命3年）；
- 7、为了您的安全，除了正确使用本产品外，在日常生活中还应提高警惕，加强安全防患意识。

CAP-HOMEY 智能家居