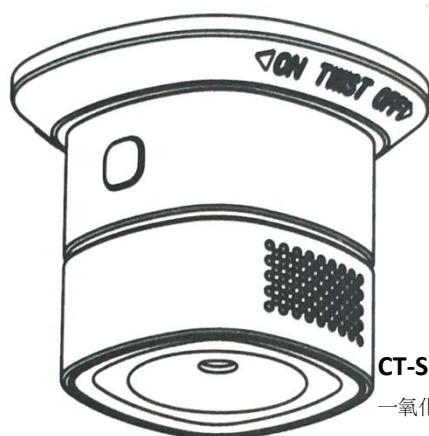


# 一氧化碳探测器



CT-SMZB2012-HM

一氧化碳探测器

## 产品说明

本产品为智能一氧化碳报警器，采用超低功耗ZigBee无线组网技术设计，用于检测一氧化碳气体，报警器采用高性能电化学传感器，声光报警输出。具有稳定性高，超低功耗，灵敏度漂移小等特点。免工具安装设计，即贴即用。

本产品广泛适用于地下室、酒店、厨房、卫生间以及其他可能出现一氧化碳气体的地方。

## 产品特点

- 本地与远程无线控制
- 具有稳定性高，超低功耗，灵敏度漂移小

- 安装简单、即贴即用

## 技术规格

- 通信方式：ZigBee（IEEE 802.15.4）
- 工作电压：DC3V（1×CR123A 锂电池）
- 待机电流： $\leq 20\mu\text{A}$
- 报警电流： $\leq 60\text{mA}$
- 报警浓度：30ppm 120 分钟报警，50ppm 60~90 分钟报警  
100ppm 10~40 分钟报警，300ppm 3 分钟报警
- 组网方式：ZigBee 自组网
- 无线距离： $\leq 100\text{M}$ (空旷距离)
- 工作温度： $-10^{\circ}\text{C} \sim +50^{\circ}\text{C}$
- 环境湿度： $\leq 95\%$ （相对湿度）
- 外形尺寸：60x60 x49.2mm

## 使用说明

如图1，一氧化碳探测器侧面有一个组网按键，其功能介绍如下：

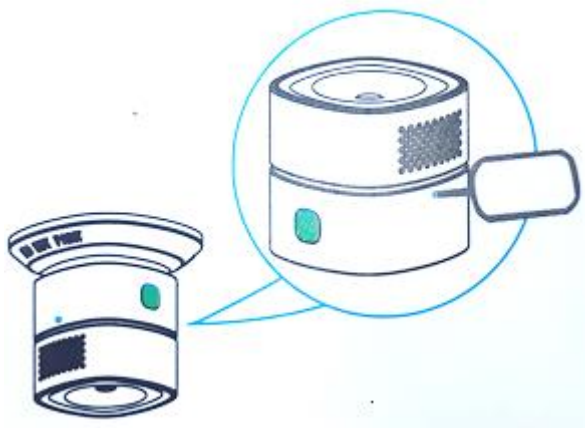
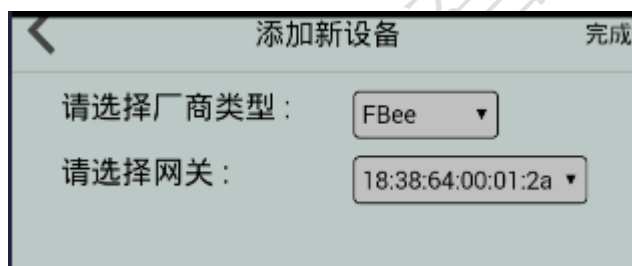


图1

- ① 在一氧化碳探测器处于未联网状态时，短按设备组网键 2 秒后，绿灯快闪，绿灯长亮 3 秒，组网成功；如果入网失败，则入网指示灯熄灭，探测器返回未联网状态。
- ② 在一氧化碳探测器处于联网状态时，若要加入新网络，则必须先踢网，长按设备组网键 10 秒（断开网络）直至绿色入网状态指示灯长亮 2 秒后，则表明退网成功。

### 入网步骤

- 1) 将一氧化碳探测器上电；
- 2) 短按设备组网键 2 秒后，绿灯快闪，即表示设备已进入入网状态（在未联网状态时）；  
注：在需要变更网络的情况下，应长按设备组网键10秒直至绿色入网状态指示灯长亮2秒后，即退网成功。
- 3) APP 端选择“FBee”及相对应的网关进入入网模式，点击“完成”；



- 4) 当提示设备请求入网成功后，请到设备列表，刷新设备列表，将会在设备列表中看到已入网的设备。

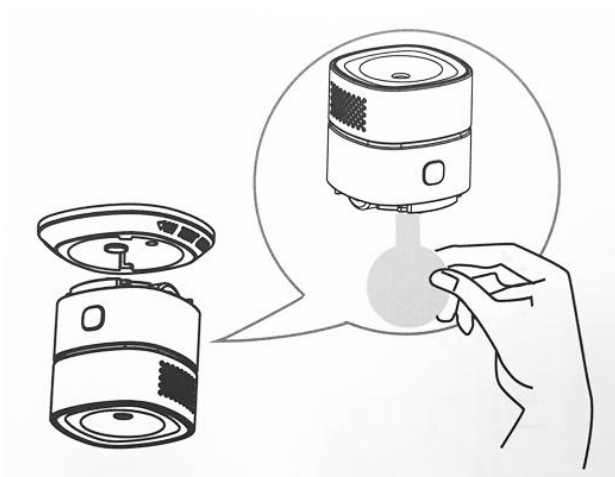
## 安装说明

一氧化碳探测器入网设置完成后，即进入探测状态。当一氧化碳探测器检测到有一氧化碳气体时就会发出报警信号，以提醒工作人员采取安全措施。此外，如用户做了短信告警或邮箱报警等配置，当触发报警后，移动智能端将会收到报警信息，用户点击此报警信息即可查看相关详细信息，让用户及时知晓并决定是否采取相应措施。

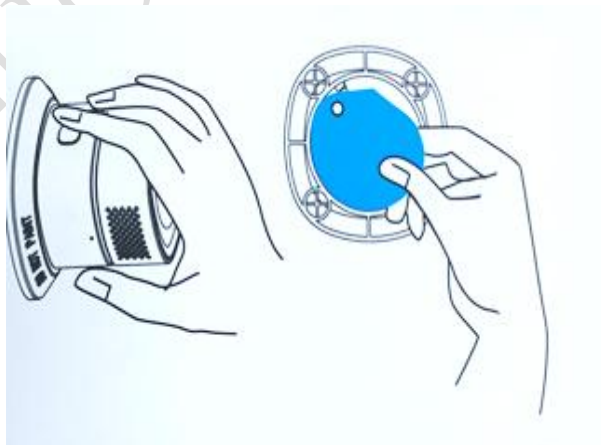
为了保证探测效果，此产品应放置与易连接的位置，不要安装在有雨水、油烟、水蒸气等环境中。此外，安装此探测器时，只需将1颗3V CR123A锂电池正确安装即可。

### 安装步骤

1. 将探测器逆时针旋出安装底座，拔下电源绝缘片，使设备通电；



2. 设备正常入网；
3. 将一氧化碳探测器主体安装到底座上；
4. 撕下安装底座上的双面粘合膜，贴在合适区域；



## 注意事项

- 1、不要将设备安装在有雨水、油烟、水蒸气等位置；
- 2、注意电池的使用寿命，及时更换电池；
- 3、为了您的安全，除了正确使用本产品外，在日常生活中还应提高警惕，加强安全防患意识。