

无线人体红外探测器



CT-SMZW2004-HM

产品说明

人体红外线传感器是一种将人或动物发出的红外线转换成电信号的器件,利用他可以探测人体的存在,也可以用于防盗报警装置、自动控制、接近开关、遥测等领域。与传统防盗报警器相比,智能传感器无需布线,灵敏度高、控制范围大、隐蔽性好,可流动安装。

本产品采用Z-wave技术,具有低功耗、低数据速率、低复杂度无线网络技术的优点,同时采用自动阈值调节技术,增强了探测器的稳定性,能够有效的防止探测器误报,自动温度补偿技术,能够有效的防止因温度变化导致灵敏度降低。产品适合家庭住宅、楼盘别墅、厂房、商场、仓库、写字楼、银行、机房等场所的安全防范。

产品特点

- 使用双元红外线探测器,感应人体信号
- 灵敏度强、安装简便,无线通信,无需任何布线
- 可与其他安防类产品联动,达成防盗报警或智能照明等效果

技术规格

1. 通信方式: Z-Wave
2. 工作电压: DC 3V (1 颗 3V CR2450 电池)
3. 待机电流: $\leq 10\mu\text{A}$
4. 探测角度: 90 度
5. 安装高度: 2.1 米
6. 探测距离: 8~10 米
7. 工作温度: $-10^{\circ}\text{C} \sim +50^{\circ}\text{C}$
8. 环境湿度: 最大 95%RH (无凝结现象)
9. 无线距离: $>70\text{M}$ (空旷距离)
10. 产品尺寸: 65x65x28.5mm

使用说明

如图1, 无线人体红外探测器侧面有一个Reset按键, 其功能介绍如下:

- 1) 在无线人体红外探测器处于未联网状态时, 1.5 秒内快速按 Reset 按键三次, 即可进入入网状态, 此时入网状态指示灯快闪。
- 2) 在无线人体红外探测器处于联网状态时, 若要加入新网络, 则必须先踢网, APP 上选择删除该设备, 1.5 秒内快速按 Reset 按键 3 次, 绿灯慢闪 6 次, 完成退网操作。



图1

入网步骤

- 1) 将无线人体红外探测器上电；
- 2) 1.5 秒内快速按 Reset 按键三次，进入入网状态（在未联网状态时）；
- 3) APP 端选择“Z-Wave”、相对应的网关，点击完成。



- 4) 当提示设备请求入网成功后，请到设备列表界面，刷新设备列表，将会在设备列表中看到已入网的设备。

安装说明

无线人体红外探测器入网设置完成后，即进入探测状态。通常，无线人体红外探测器有两大用途，一是从节能的角度考虑，可用于室内的灯等电器自动断电保护装置上，即将人体红外探测器与室内的灯等电器联动；二是用于防盗报警系统，可以与报警器联动，当检测到有人闯入时，就会联动报警器发出报警信号，以提醒相关人员采取安全措施。

为了保证探测效果，此产品应放置于不封闭、通透性良好、没有雨雪侵袭的地方。此外，安装此无线人体红外探测器时候，无需额外接线，直接将1颗3V 2450纽扣电池正确安装即可。

探测区域

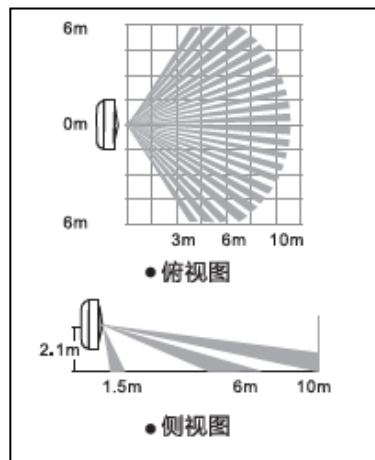
注意：探测角度：90 度

安装高度：2.1 米

探测距离：8~10 米

安装注意事项

- 应避免安装在户外、宠物可触及的地方、空调附件、热源附近、转动的物体下面、避免太阳直射
- 安装表面应坚固且不震动
- 将探测器安装再入侵者易通过的地方



探测区域参考

安装步骤

- 1) 拔下电源绝缘片，使设备通电，红色LED闪烁，设备进入预热状态，30秒后熄灭，设备预热完成；

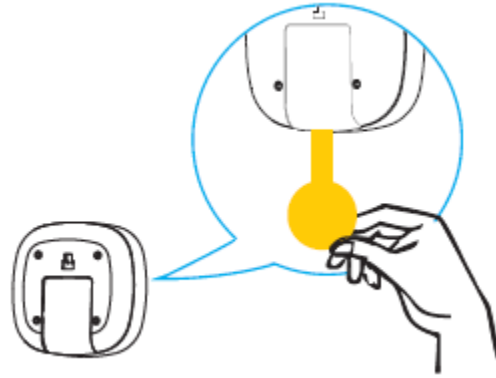


图4

- 2) 撕下双面胶背膜，贴在合适区域；

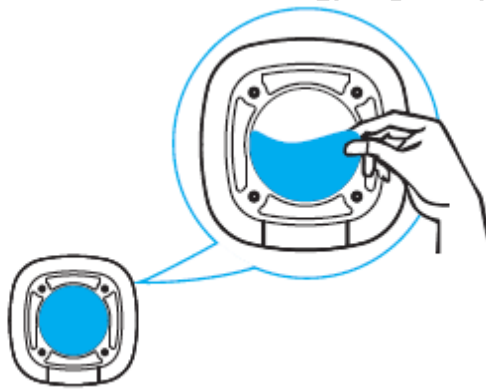


图5

- 3) 注意安装底座需将箭头部分方向朝上（如图），最后将探测器挂入安装底座。

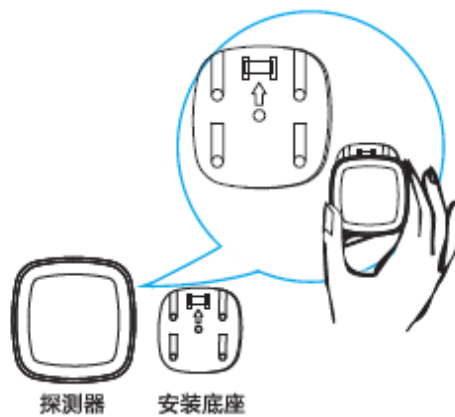


图6

注意事项

- 本产品为无线通讯，请勿将产品放置在金属盒内工作，以防信号被屏蔽；
- 周围环境温度范围为-10℃至50℃；
- 避免在化学或可燃气体，饱和烟雾，长时间高度潮湿或其他异常环境下使用；
- 应安装在没有雨雪侵袭的地方，且介质中无足以腐蚀金属和破坏绝缘的气体 and 尘埃。

Hioth 智能家居