

一氧化碳探测器



CT-SMZW2012-HM

产品说明

本产品为智能一氧化碳报警器，采用超低功耗Z-Wave无线组网技术设计，用于检测一氧化碳气体，报警器采用高性能电化学传感器，声光报警输出。具有稳定性高，超低功耗，灵敏度漂移小等特点。免工具安装设计，即贴即用。

本产品广泛适用于地下室、酒店、厨房、卫生间以及其他可能出现一氧化碳气体的地方。

产品特点

- 本地与远程无线控制
- 具有稳定性高，超低功耗，灵敏度漂移小
- 安装简单、即贴即用

技术规格

1. 通信方式：Z-Wave
2. 工作电压：DC 3V（1×CR123A 锂电池）
3. 待机电流：≤20uA
4. 报警电流：≤60mA
5. 报警浓度：30ppm 120 分钟报警，50ppm 60~90 分钟报警
100ppm 10~40 分钟报警，300ppm 3 分钟报警
6. 组网方式：Z-Wave 自组网
7. 无线距离：> 70m(空旷距离)
8. 工作温度：-10℃ ~+50℃
9. 环境湿度：≤95%（相对湿度）
10. 产品尺寸：60×60×49.2mm

使用说明

如图1，一氧化碳探测器侧面有一个组网按键，其功能介绍如下：



图1

- 1) 在一氧化碳探测器处于未联网状态时，1.5 秒快速按设备组网键三次，绿灯快闪进入组网模式；如果入网失败，则入网指示灯熄灭, 探测器返回未联网状态。
- 2) 在一氧化碳探测器处于联网状态时，若要加入新网络，则必须先踢网，APP 上选择删除该设备，1.5 秒内，快速按设备组网键三次，直至绿灯慢闪 6 次后，则表明退网成功。

入网步骤

- 1) 将一氧化碳探测器上电；
- 2) 1.5 秒内，快速按设备组网键三次，绿灯快闪，即表示设备已进入入网状态（在未联网状态时）；
- 3) APP 端选择“Z-Wave”及相对应的网关进入入网模式，点击“完成”；



- 4) 当提示设备请求入网成功后，请到设备列表，刷新设备列表，将会在设备列表中看到已入网的设备。

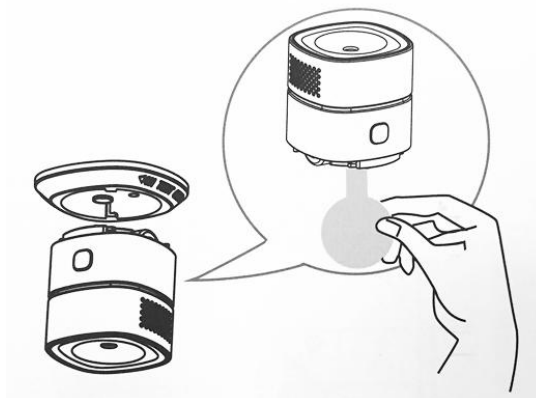
安装说明

一氧化碳探测器入网设置完成后，即进入探测状态。当一氧化碳探测器检测到有一氧化碳气体时就会发出报警信号，以提醒工作人员采取安全措施。此外，如用户做了短信告警或邮箱报警等配置，当触发报警后，移动智能端将会收到报警信息，用户点击此报警信息即可查看相关详细信息，让用户及时知晓并决定是否采取相应措施。

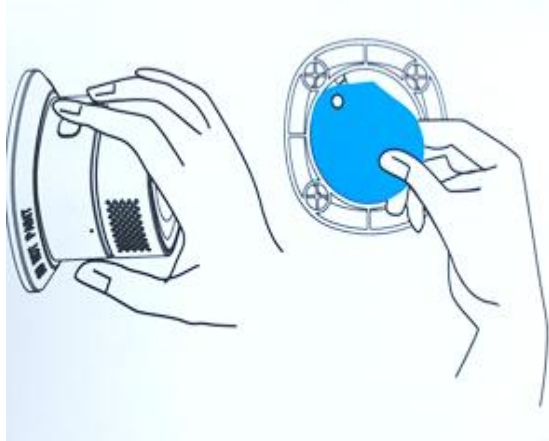
为了保证探测效果，此产品应放置与易连接的位置，不要安装在有雨水、油烟、水蒸气等环境中。此外，安装此探测器时，只需将1颗3V CR123A锂电池正确安装即可。

安装步骤

- 1) 将探测器逆时针旋出安装底座，拔下电源绝缘片，使设备通电；



- 2) 设备正常入网；
- 3) 将一氧化碳探测器主体安装到底座上；
- 4) 撕下安装底座上的双面粘合膜，贴在合适区域；



注意事项

- 不要将设备安装在有雨水、油烟、水蒸气等位置；
- 注意电池的使用寿命，及时更换电池；
- 为了您的安全，除了正确使用本产品外，在日常生活中还应提高警惕，加强安全防患意识。