

無線門、窗磁探測器



CT-SMZB2001-HM

產品說明

一般歹徒從門進入住宅的方法有兩種：一是偷到主人的鑰匙，把門打開；二是借助工具把門撬開。不論歹徒是用何種方法進入，他都必須推開住宅門。一旦盜賊推開門，門與門框必將產生移位，門磁與磁體也同時產生移位，門磁探測器就會發出報警信號，以提醒工作人員採取安全措施。

本產品採用ZigBee技術，具有低功耗、低資料速率、低複雜度無線網路技術的優點，同時也有極高的可靠性和穩定性，可精確的感應到門的開關狀態並即時進行監測。

產品特點

- 本地與遠程無線控制
- 靈敏度強、體積小
- 與照明設備聯動實現節能環保效果
- 安裝簡單、無需任何佈線

技術規格

1. 通信方式：ZigBee (IEEE 802.15.4)
2. 工作電壓：DC 3V (2xAAA 電池)
3. 待機電流： $\leq 5\mu\text{A}$
4. 報警電流： $\leq 35\text{mA}$
5. 探測距離： $>15\text{mm}$
6. 工作溫度： $-10^{\circ}\text{C} \sim +55^{\circ}\text{C}$
7. 環境濕度：最大 95% RH(無凝結現象)
8. 無線距離： $\geq 70\text{M}$ (空曠距離)
9. 產品尺寸：76x36x16.5mm
10. 磁體尺寸：76x13.9x16.5mm

使用說明

如圖1，無線門、窗磁探測器側面有一個Reset按鍵，其功能介紹如下：

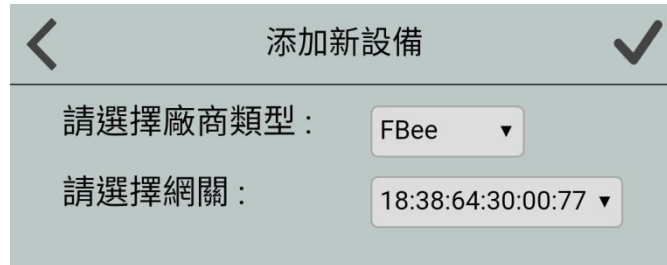
- 1) 在無線門、窗磁探測器處於未聯網狀態時，短按 Reset 按鍵即可進入入網狀態，此時入網狀態指示燈快閃(3次/秒)。入網成功後入網狀態指示燈長亮2秒後熄滅，探測器即進入聯網狀態；如果入網失敗，則入網狀態指示燈熄滅，探測器返回未聯網狀態。
- 2) 在無線門、窗磁探測器處於聯網狀態時，若要加入新網路，則必須先踢網，按住 Reset 按鍵，入網狀態指示燈會快閃一次，然後長按 Reset 按鍵 10 秒即可進入退網狀態，指示燈長亮 3 秒後熄滅，完成退網操作。注意：當指示燈長亮 3 秒時需鬆開按鍵，否則系統重啟後進入加網狀態。



圖1

入網步驟

- 1) 將無線門、窗磁探測器上電；
- 2) 按設備 Reset 按鍵 2 秒至綠燈快閃，即可進入入網狀態（請參照以上說明）；
- 3) APP 端選擇“FBee”、相對應的網關，點擊完成。



- 4) 當提示設備請求入網成功後，請到設備列表介面，刷新設備列表，將會在設備列表中看到已入網的設備。

安裝說明

安裝地點

（此門窗磁探測器僅適合安裝於室內乾燥地點）

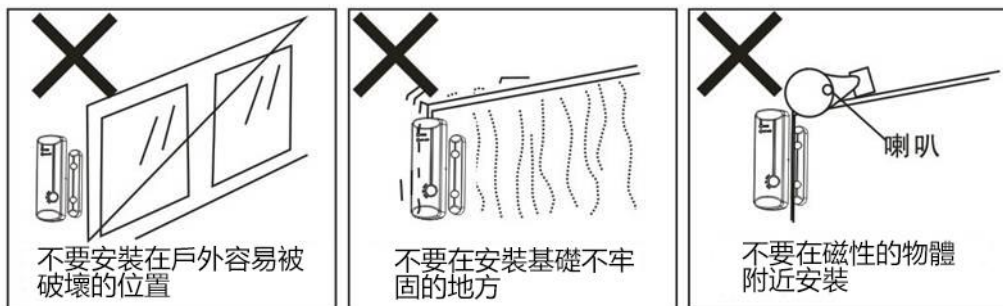
預先規劃好哪些門窗需要安裝門窗探測器加以保護，通常至少前門與後門都會加裝門窗磁探測器，增加防護效果。其他有可能容易遭到入侵的門窗也能夠考慮加裝門窗探測器，例如車庫、露臺、或溫室的門窗等等。

安裝方式

粘貼

安裝指導圖

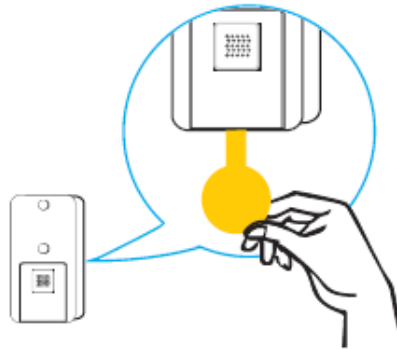
安裝前請注意以下幾種情況，以免安裝後無法正常使用。



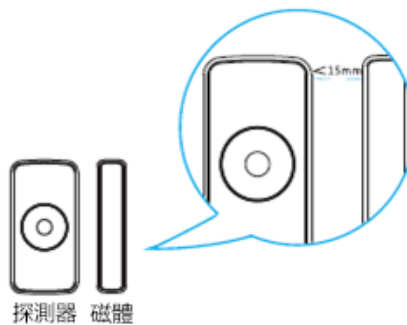
安裝步驟

1) 安裝電池

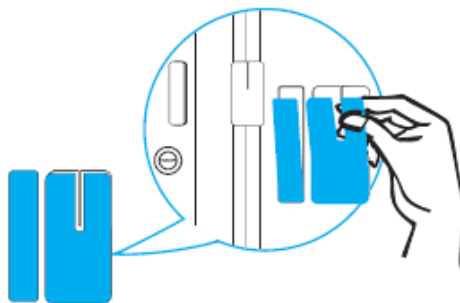
探測器在出廠時會將 2xAAA 電池裝到電池槽中，並使用電池絕緣片將電池與電路板隔開。使用者在使用前須將電池絕緣片取出，探測器就能夠通電運作。如果電池取出後要裝回，或是要更換新電池，請將電池直到裝入電池卡槽裡。



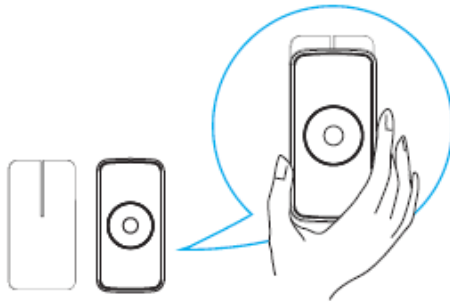
- 2) 確認探測器主體與磁簧之間的距離，在門/窗關起來的狀況下不能超過 15mm，而且磁鐵的線條標示需指向探測器並與探測器上的線條對齊。



- 3) 使用雙面膠帶將探測器主體固定於門框或窗框上，使用雙面膠帶將磁簧部分固定在可開關的門或窗戶邊緣，位置要與固定在門框或窗框上的探測器相對齊。



- 4) 將探測器掛入安裝底座。



- 5) 這時可開啟/關上門窗做開合測試，磁簧與探測器主體分開時 LED 燈會亮起，即表示功能正常。
- 6) 安裝完畢且測試無問題之後，將電池蓋裝回，此時探測器會進入正常運作模式。

注意事項

- 本產品為無線通訊，請勿將產品放置在金屬盒內工作，以防信號被屏蔽；
- 周圍環境溫度範圍為-10℃至55℃；
- 避免在化學或可燃氣體，飽和煙霧，長時間高度潮濕或其他異常環境下使用；
- 應安裝在沒有雨雪侵襲的地方，且介質中無足以腐蝕金屬和破壞絕緣的氣體和塵埃。