

無線人體紅外探測器



CT-SMZW2004-HM

產品說明

人體紅外線探測器是一種將人或動物發出的紅外線轉換成電信號的器件，利用他可以探測人體的存在，也可以用於防盜報警裝置、自動控制、接近開關、遙測等領域。與傳統防盜報警器相比，智能探測器無需佈線，靈敏度高、控制範圍大、隱蔽性好，可流動安裝。

本產品採用Z-wave技術，具有低功耗、低數據速率、低複雜度無線網路技術的優點，同時採用自動閾值調節技術，增強了探測器的穩定性，能夠有效的防止探測器誤報，自動溫度補償技術，能夠有效的防止因溫度變化導致靈敏度降低。產品適合家庭住宅、樓盤別墅、廠房、商場、倉庫、寫字樓、銀行、機房等場所的安全防範。

產品特點

- 使用雙元紅外線探測器，感應人體信號
- 靈敏度強、安裝簡便，無線通訊，無需任何佈線
- 可與其他安防類產品聯動，達成防盜報警或智能照明等效果

技術規格

1. 通信方式：Z-Wave
2. 工作電壓：DC 3V(1 顆 3V CR2450 電池)
3. 待機電流：≤10uA
4. 探測角度：90 度
5. 安裝高度：2.1 米
6. 探測距離：8~10 米
7. 工作溫度：-10°C ~+50°C
8. 環境濕度：最大 95%RH(無凝結現象)
9. 無線距離：>70M(空曠距離)
10. 產品尺寸：65×65×28.5mm

使用說明

如圖1，無線人體紅外探測器側面有一個Reset按鍵，其功能介紹如下：

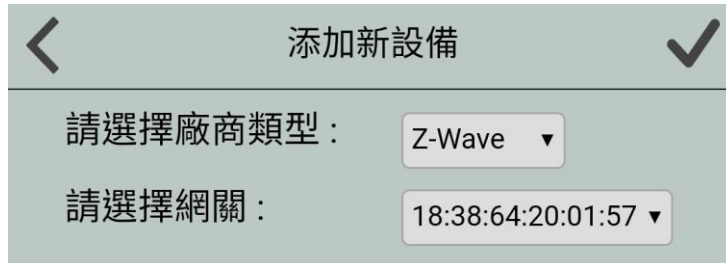
- 1) 在無線人體紅外探測器處於未聯網狀態時，1.5 秒內快速按 Reset 按鍵三次，即可進入入網狀態，此時入網狀態指示燈快閃。
- 2) 在無線人體紅外探測器處於聯網狀態時，若要加入新網路，則必須先踢網，APP 上選擇刪除該設備，1.5 秒內快速按 Reset 按鍵 3 次，綠燈慢閃 6 次，完成退網操作。



圖1

入網步驟

- 1) 將無線人體紅外探測器上電；
- 2) 1.5 秒內快速按 Reset 按鍵三次，進入入網狀態（在未聯網狀態時）；
- 3) APP 端選擇“Z-Wave”、相對應的網關，點擊完成。



- 4) 當提示設備請求入網成功後，請到設備列表介面，刷新設備列表，將會在設備列表中看到已入網的設備。

安裝說明

無線人體紅外探測器入網設置完成後，即進入探測狀態。通常，無線人體紅外探測器有兩大用途，一是從節能的角度考慮，可用於室內的燈等電器自動斷電保護裝置上，即將人體紅外探測器與室內的燈等電器聯動；二是用於防盜報警系統，可以與報警器聯動，當檢測到有人闖入時，就會聯動報警器發出報警信號，以提醒相關人員採取安全措施。

為了保證探測效果，此產品應放置於不封閉、通透性良好、沒有雨雪侵襲的地方。此外，安裝此無線人體紅外探測器時候，無需額外接線，直接將1顆3V 2450鈕扣電池正確安裝即可。

探測區域

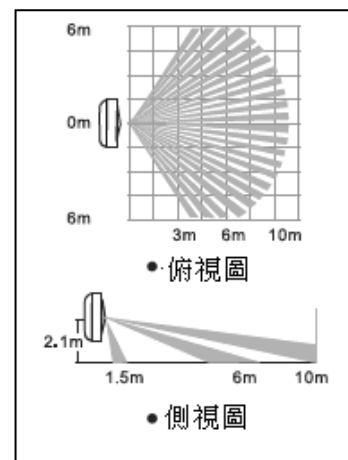
注意：探測角度：90 度

安裝高度：2.1 米

探測距離：8~10 米

安裝注意事項

- 應避免安裝在戶外、寵物可觸及的地方、空調附件、熱源附近、轉動的物體下麵、避免太陽直射
- 安裝表面應堅固且不震動
- 將探測器安裝再入侵者易通過的地方



探測區域參考

安裝步驟

- 1) 拔下電源絕緣片，使設備通電，紅色LED閃爍，設備進入預熱狀態，30秒後熄滅，設備預熱完成；

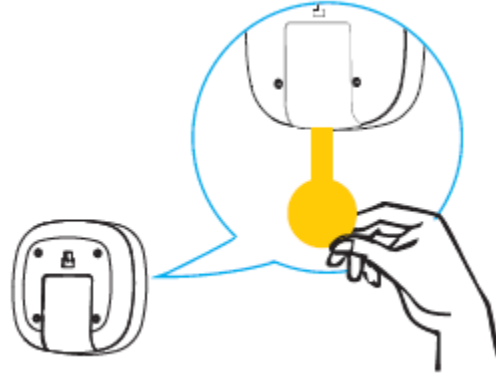


圖4

- 2) 撕下雙面膠背膜，貼在合適區域；

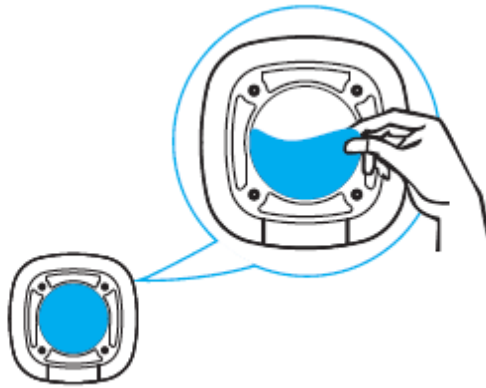


圖5

- 3) 注意安裝底座需將箭頭部分方向朝上（如圖），最後將探測器掛入安裝底座。

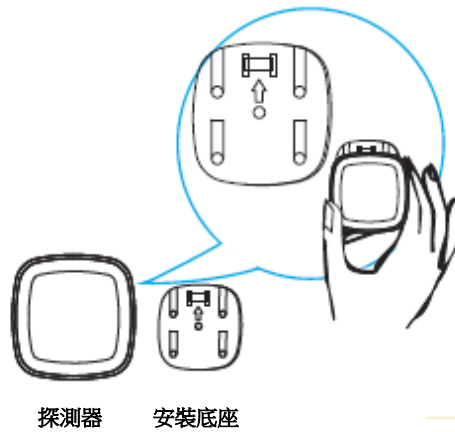


圖6

注意事項

- 本產品為無線通訊，請勿將產品放置在金屬盒內工作，以防信號被屏蔽；
- 周圍環境溫度範圍為-10°C至50°C；
- 避免在化學或可燃氣體，飽和煙霧，長時間高度潮濕或其他異常環境下使用；
- 應安裝在沒有雨雪侵襲的地方，且介質中無足以腐蝕金屬和破壞絕緣的氣體和塵埃。

Hioth 智能家居