

一氧化碳探測器



CT-SMZW2012-HM

產品說明

本產品為智能一氧化碳報警器，採用超低功耗Z-Wave無線組網技術設計，用於檢測一氧化碳氣體，報警器採用高性能電化學感測器，聲光報警輸出。具有穩定性高，超低功耗，靈敏度漂移小等特點。免工具安裝設計，即貼即用。

本產品廣泛適用於地下室、酒店、廚房、衛生間以及其他可能出現一氧化碳氣體的地方。

產品特點

- 本地與遠端無線控制
- 具有穩定性高，超低功耗，靈敏度漂移小
- 安裝簡單、即貼即用

技術規格

1. 通信方式：Z-Wave
2. 工作電壓：DC 3V（1×CR123A 鋰電池）
3. 待機電流：≤20uA
4. 報警電流：≤60mA
5. 報警濃度：30ppm 120 分鐘報警，50ppm 60~90 分鐘報警
100ppm 10~40 分鐘報警，300ppm 3 分鐘報警
6. 組網方式：Z-Wave 自組網
7. 無線距離：> 70m(空曠距離)
8. 工作溫度：-10°C ~+50°C
9. 環境濕度：≤95%（相對濕度）
10. 產品尺寸：60×60×49.2mm

使用說明

如圖1，一氧化碳探測器側面有一個組網按鍵，其功能介紹如下：

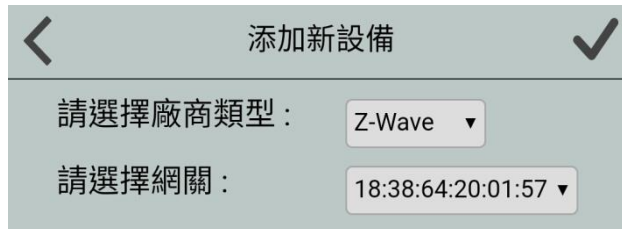


圖1

- 1) 在一氧化碳探測器處於未聯網狀態時，1.5 秒快速按設備組網鍵三次，綠燈快閃進入組網模式；如果入網失敗，則入網指示燈熄滅,探測器返回未聯網狀態。
- 2) 在一氧化碳探測器處於聯網狀態時，若要加入新網路，則必須先踢網，APP 上選擇刪除該設備，1.5 秒內，快速按設備組網鍵三次，直至綠燈慢閃 6 次後，則表明退網成功。

入網步驟

- 1) 將一氧化碳探測器上電；
- 2) 1.5 秒內，快速按設備組網鍵三次，綠燈快閃，即表示設備已進入入網狀態（在未聯網狀態時）；
- 3) APP 端選擇“Z-Wave”及相對應的網關進入入網模式，點擊“完成”；



- 4) 當提示設備請求入網成功後，請到設備列表，刷新設備列表，將會在設備列表中看到已入網的設備。

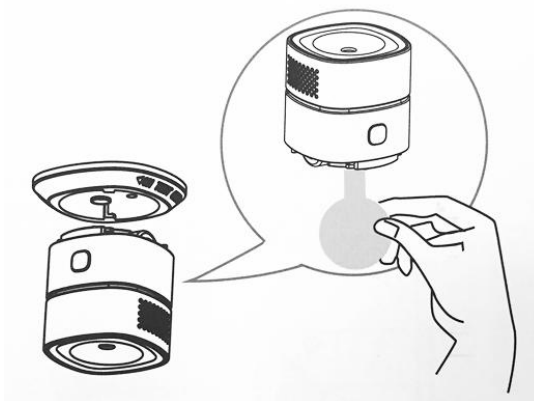
安裝說明

一氧化碳探測器入網設置完成後，即進入探測狀態。當一氧化碳探測器檢測到有一氧化碳氣體時就會發出報警信號，以提醒工作人員採取安全措施。此外，如用戶做了短信告警或郵箱報警等配置，當觸發報警後，移動智慧端將會收到報警資訊，使用者點擊此報警資訊即可查看相關詳細資訊，讓使用者及時知曉並決定是否採取相應措施。

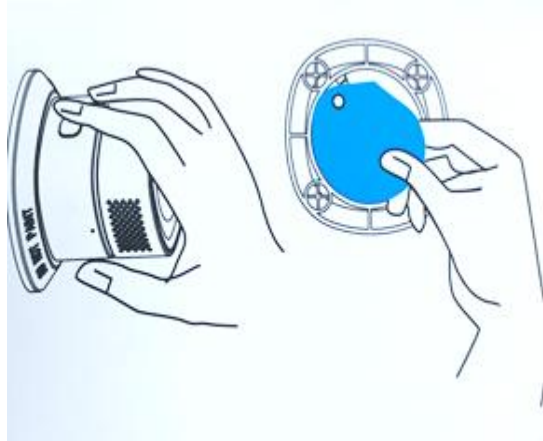
為了保證探測效果，此產品應放置與易連接的位置，不要安裝在有雨水、油煙、水蒸氣等環境中。此外，安裝此探測器時，只需將1顆3V CR123A鋰電池正確安裝即可。

安裝步驟

- 1) 將探測器逆時針旋出安裝底座，拔下電源絕緣片，使設備通電；



- 2) 設備正常入網；
- 3) 將一氧化碳探測器主體安裝到底座上；
- 4) 撕下安裝底座上的雙面粘合膜，貼在合適區域；



注意事項

- 不要將設備安裝在有雨水、油煙、水蒸氣等位置；
- 注意電池的使用壽命，及時更換電池；
- 為了您的安全，除了正確使用本產品外，在日常生活中還應提高警惕，加強安全防患意識。